



LG BURG
WIEDENBRÜCK | 1989

Ausschreibung

29. Wiedenbrücker Christkindllauf 2021



Datum der Veranstaltung

Freitag, den 3.12.2021, 19:00 Uhr

Veranstalter

LG Burg Wiedenbrück 1989 e.V.

Sonderbedingungen wegen der Corona-Pandemie

Der 29. Wiedenbrücker Christkindllauf 2021 wird nach aktuellem Stand als realer Lauf geplant.

Wegen der Corona-Pandemie behalten wir uns jedoch vor die Durchführung des Laufes anzupassen, in Abhängigkeit von den jeweils gültigen Schutzmaßnahmen.

Es sind daher auch folgende Durchführungsvarianten möglich:

- Realer Lauf am 3.12.2021, jedoch mit Start in Blöcken je 100 Teilnehmer*innen zwischen 18.00 Uhr und 19.00 Uhr
- Virtueller Lauf (wie im Jahr 2020)

Ob und wenn ja welche der alternativen Durchführungsformen zum Tragen kommt, wird kurzfristig entschieden. Die angemeldeten Teilnehmer*innen werden davon per E-Mail informiert. Alle Änderungen werden zusätzlich unter www.lgburg.de veröffentlicht.

In jedem Fall werden die Startnummern den Teilnehmer*innen zusammen mit der Erinnerungsmedaille in der Woche der Veranstaltung per Briefpost zugesendet.

Wettkampfbüro

Am Veranstaltungstag ab 15:00 Uhr im Eingangsbereich des Stadthauses Wiedenbrück,
Lange Straße



LG BURG
WIEDENBRÜCK | 1989

Ausschreibung

29. Wiedenbrücker Christkindllauf 2021

Anmeldung

Nur Online-Anmeldung möglich (11.10.2021, ab 20:00 Uhr)

Keine Nachmeldungen am Veranstaltungstag

Infos unter www.lgburg.de

Teilnehmerlimit

1.000

Bei Erreichen des Teilnehmerlimits wird die Online-Anmeldung geschlossen.

Austragungsort

Der Lauf führt als Rundkurs rund um den Christkindlmarkt durch die romantische und weihnachtlich beleuchtete Altstadt von Wiedenbrück.

Startgebühr

Erwachsene 13,00 €

Schüler/innen und Jugendliche 6,50 €

In der Startgebühr sind die Kosten für den Einwegchip (1,00 €) bereits enthalten.

Zahlweg

Die Zahlung der Startgebühr ist ausschließlich per Lastschrift möglich. Der Bankeinzug erfolgt spätestens zwei Wochen vor der Veranstaltung. Eine gültige Bankverbindung ist bei der Onlineanmeldung anzugeben.

Strecke

10 km, DLV-vermessen (4 Runden à 2500m).

Vermessungsprotokoll vom 15.07.2018. Das Protokoll kann am Veranstaltungstag eingesehen werden.

Da es auf der Strecke an vielen Abschnitten sehr eng ist und bereits ab der zweiten Runde mit Überrundungen zu rechnen ist, werden die Teilnehmer gebeten, immer möglichst weit rechts zu laufen und keine Gruppen zu bilden.

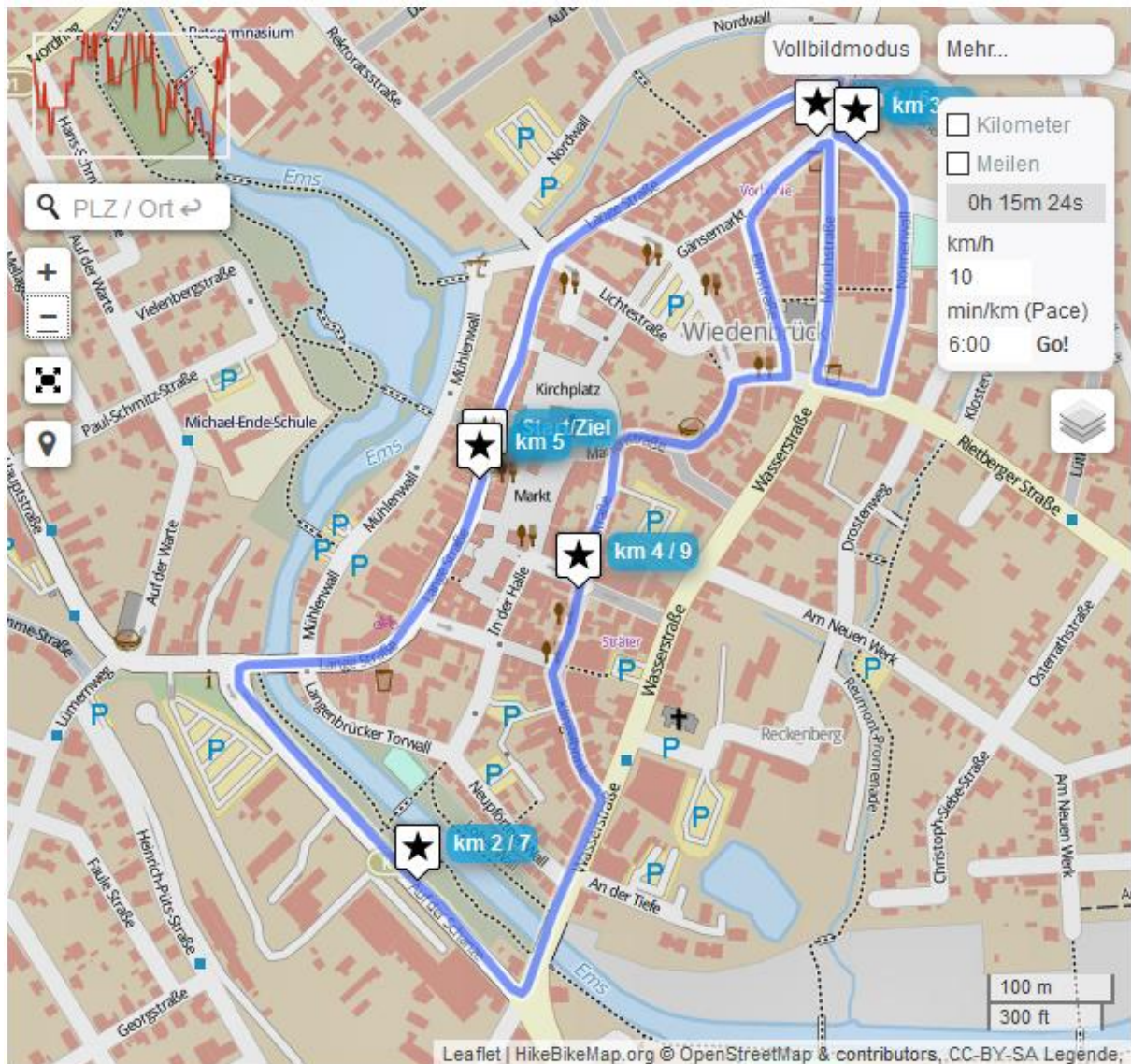
Es sollte außerdem auf das Tragen von Kopf- oder Ohrhörern verzichtet werden, damit Warnhinweise bei Überrundungen wahrgenommen werden können.



Ausschreibung

29. Wiedenbrücker Christkindlauf 2021

LG BURG
WIEDENBRÜCK | 1989



Start und Ziel

Ortsteil Wiedenbrück, Lange Straße, Höhe Konrad-Adenauer-Platz

Zeitlimit

Das Zeitlimit beträgt 75 Minuten. Bei Überschreitung des Zeitlimits erfolgt keine Wertung.

Umkleiden / Duschen

Coronabedingt nicht möglich!

Verpflegung

Coronabedingt nicht möglich!

Individuelle Verpflegungsmöglichkeiten auf dem Christkindlmarkt.



LG BURG
WIEDENBRÜCK | 1989

Ausschreibung

29. Wiedenbrücker Christkindllauf 2021

Meldeklassen

Nach DLO (M/W U14 bis U20, M/W 20 bis70)

Zeiterfassung

Die Zeiterfassung erfolgt mit dem MikaTag der Firma MIKA Timing. Der MikaTag ist fester Bestandteil der Startnummer. Es ist keine Rückgabe des MikaTags erforderlich, weshalb die Startnummer als Andenken von den Teilnehmern mit nach Hause genommen werden kann.

WICHTIG: Die Startnummern sind nicht übertragbar! Wer mit einer fremden Startnummer läuft, wird disqualifiziert.

Auszeichnungen/Prämien

Jeder Teilnehmende erhält eine Erinnerungsmedaille

Die jeweils fünf erstplatzierten Frauen und Männer erhalten Geldpreise (125 € / 100 € / 75 € / 50 € / 25 €).

Alle Klassensiegerinnen und Klassensieger erhalten Einkaufsgutscheine im Wert von jeweils 25 €.

Streckenprämien:

Für neue Streckenrekorde (Ergebnisse) wird eine Prämie von 100 € ausgeschrieben.

Mannschaftswertung:

Gewertet werden die jeweils 3 schnellsten Frauen/Männer mit identischer Vereinszugehörigkeit.

Der schnellste Läufer und die schnellste Läuferin aus Rheda-Wiedenbrück erhalten einen Sonderpreis!

Urkunden

Individueller Urkundenausdruck im Internet möglich.

Ergebnislisten können ebenfalls im Internet abgerufen werden.

Siegerehrung

Erfolgt nur, wenn es die Corona-Lage zulässt!

Ca. 20:30 Uhr auf der Bühne des Wiedenbrücker Christkindlmarktes



LG BURG
WIEDENBRÜCK | 1989

Ausschreibung

29. Wiedenbrücker Christkindllauf 2021

Auskunft/Information

Martin Masjosthusmann,
Tel.: 05242 / 9353950 ab 17:00 Uhr auch: 0177-6871892
sowie über info@lgburg.de

Nachmeldungen

Nach Abschluss des Onlinemeldeverfahrens sowie am Veranstaltungstag sind keine Nachmeldungen möglich!

Ummeldungen

Ummeldungen bzw. Änderungen und Korrekturen der Anmeldedaten sind bis zum 14.11.2021 per E-Mail an eventservice@mikatiming.de zu richten.
Dabei ist immer der Name, die Startnummer und die Buchungsnummer aus der Teilnahmebestätigung anzugeben.

Am Veranstaltungstag sind keine Ummeldungen mehr möglich.

Stornierung

Eine Rückgabe der Startberechtigung ist bis zum 14.11.2021 möglich. Die Rückerstattung der Startgebühr wird im Dezember vorgenommen. Bei Nichtantritt oder Rückgabe der Startberechtigung nach dem 14.11.2021 erfolgt keine Rückerstattung der Startgebühr.

Haftung

Die Teilnahme erfolgt auf eigene Gefahr. Der Veranstalter übernimmt keine Haftung für Schadensfälle jeglicher Art. Bei unvorhersehbaren Ereignissen z.B. Unwetterwarnungen, Sturm, Blitzes oder anderer höherer Gewalt behält sich der Veranstalter das Recht vor, den Lauf kurzfristig abzusagen oder abubrechen. In diesem Fall wird die Startgebühr nicht erstattet.